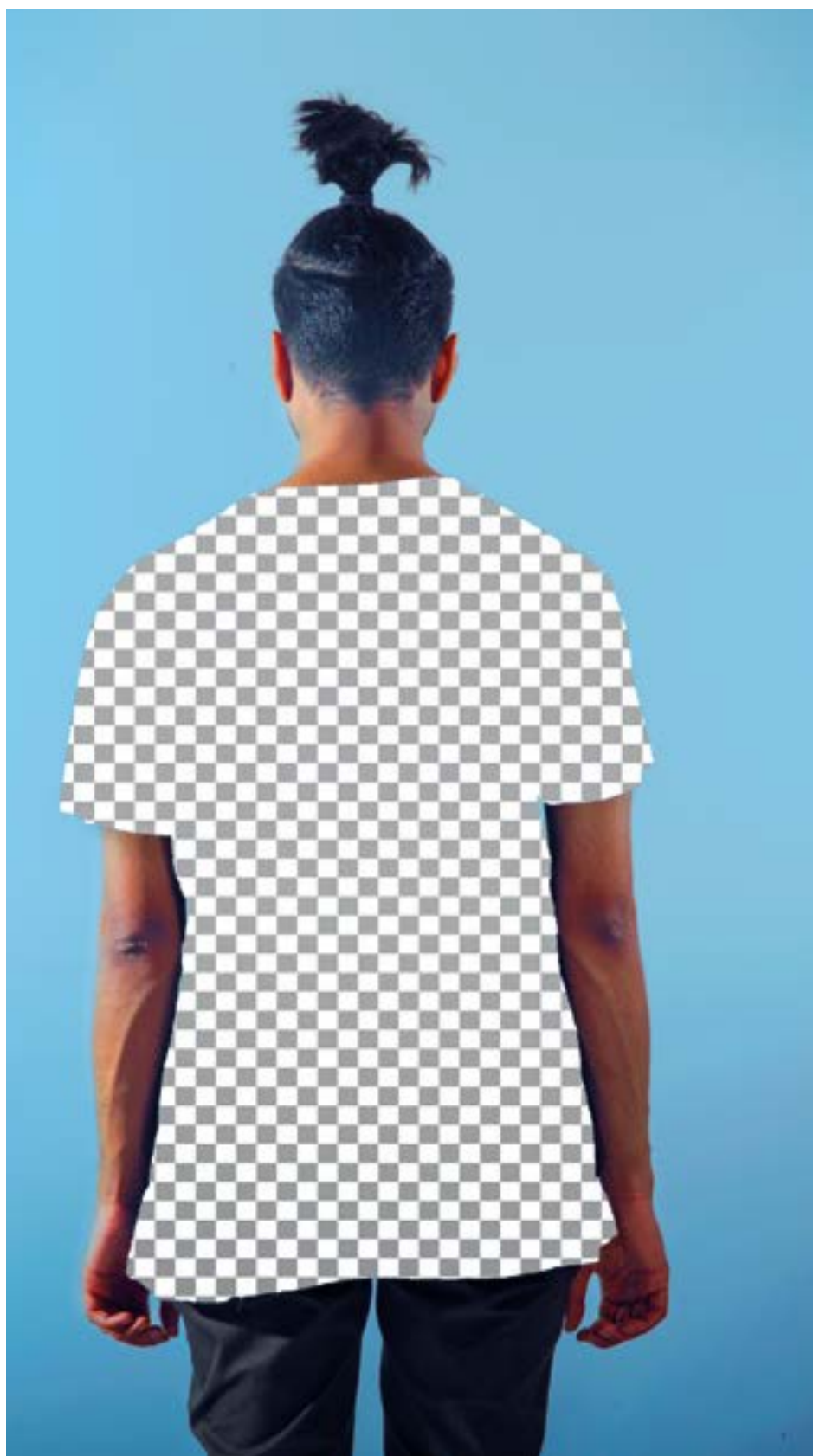


# **MATURITÉ PROFESSIONNELLE POST-CFC - MP2 ARTS VISUELS ET ARTS APPLIQUÉS INFORMATIONS & ADMISSIONS 2024-2025**



- Maturité post-CFC MP2  
(arts visuels & arts appliqués)  
**Délai d'inscription : 15 février 2024**



Chère future étudiante, cher futur étudiant,

Vous avez terminé ou vous terminerez prochainement une formation CFC dans le domaine des arts appliqués (ou tout autre secteur) et vous vous projetez dans une formation tertiaire artistique ?

Inscrivez-vous à notre maturité professionnelle post-CFC (MP2), orientation « arts visuels et arts appliqués » !

Cette formation d'une année à plein temps vous permet d'acquérir, au-delà des branches spécifiques aux arts, une culture générale solide et étendue, très appréciée des employeurs. Une fois votre maturité professionnelle en poche, vous pouvez intégrer les filières des Hautes Ecoles spécialisées (HES) correspondantes au domaine du CFC obtenu, comme celles des Hautes écoles d'art et de design (HEAD, ECAL, HKB, etc.).

Nous avons hâte de recevoir votre demande d'admission à notre formation MP2.

À très bientôt !

Felix Kaufmann  
Directeur eikon

**FORMATION**

- 1 année scolaire de cours à plein temps ;
- 5 jours par semaine de 8h à 17h.

**BRANCHES FONDAMENTALES**

- Français - Littérature ;
- Allemand ;
- Anglais ;
- Mathématiques.

**BRANCHES SPÉCIFIQUES**

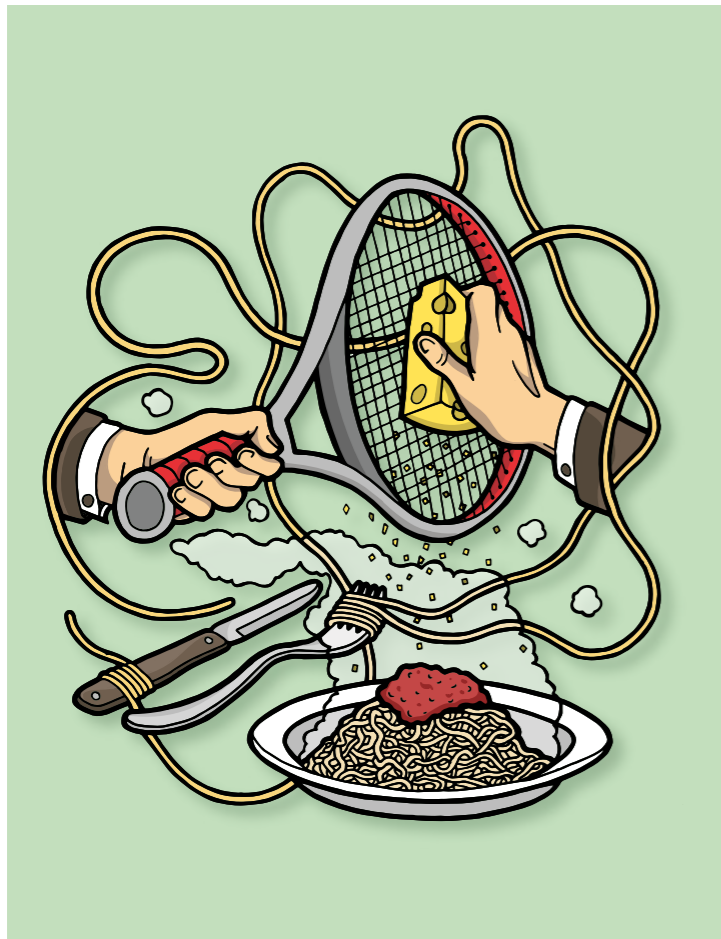
- Arts appliqués, art, culture ;
- Histoire et institutions politiques ;
- Technique et environnement ;
- Information et communication.

**DÉBOUCHÉS**

La maturité professionnelle donne accès aux HES (Hautes Écoles Spécialisées), soit sur concours ou selon les conditions d'entrée de la Haute École en question.

Elle permet également d'intégrer une passerelle d'une année pour entrer aux filières universitaires.

Pour un accès aux filières de l'EPFL, une année préparatoire CMS s'impose.

**FRAIS DIVERS, MATURITÉ PROFESSIONNELLE POST-CFC (MP2)**

- Taxe d'inscription CHF 100.- ;
- Taxes, coûts et fournitures scolaires CHF 120.- selon l'art. 2 al. 1 let. c de l'ordonnance sur les tarifs des taxes et des indemnités de la formation professionnelle (OTIFP)
- Moyens d'enseignement, selon l'article 15 al. 3 du règlement sur la formation professionnelle (RFP), prix indicatifs et estimatifs : CHF 300.- ;
- D'éventuels frais de déplacements ou de sorties peuvent être facturés en sus.

# ADMISSION



## CONDITIONS D'ADMISSION SUR FRIBOURG

L'admission à la Maturité professionnelle post-CFC dépend du niveau et des notes du/de la candidat·e à l'entrée. Le niveau d'exigence pour être admis·e correspond à celui de la fin du cycle d'orientation.

- être en possession d'un CFC, tout métier confondu :
- pour y accéder directement :
  - o cursus en classe pré-gymnasiale ;
  - o cursus en classe générale avec une moyenne d'au moins 5 (20 points et plus selon le nouveau règlement) et aucune note inférieure à 4,5. Les matières et les pondérations suivantes seront prises en compte pour le calcul des notes et de la moyenne : français (1x), mathématiques (1x), allemand et anglais (moyenne 1x), sciences naturelles, géographie et histoire (moyenne 1x).
- pour y accéder autrement :
  - o par des cours préparatoires ;  
Inscription : délai le 30 avril (les cours préparatoires ont lieu le premier semestre de l'année scolaire)
  - o par un examen d'admission vers la mi-mars.

## INSCRIPTION

L'inscription à la maturité post-CFC se fait par le/la candidat·e, via le formulaire ad hoc à trouver sur <https://www.fr.ch/sfp> ou directement en scannant le QR code ci-contre.



## DÉLAI ET ENVOI DE L'INSCRIPTION

Le délai d'inscription est fixé au 15 février de chaque année. La demande d'inscription dûment complétée est à renvoyer par courrier postal à l'adresse suivante :

Service de la formation professionnelle (SFP)  
Secteur 5 / Maturité professionnelle  
Derrière-les-Remparts 1  
1700 Fribourg



ETAT DE FRIBOURG  
STAAT FREIBURG  
WWW.FR.CH/DEE

“**EDUCATION IS**  
«ÉDQUER, CE N’EST PAS  
**NOT THE FILLING**  
REPLIR UN VASE,  
**OF A PAIL, BUT**  
C’EST ALLUMER  
**THE LIGHTING OF**  
UN FEU »  
**A FIRE”**

**WILLIAM BUTLER YEATS**

(Poète et dramaturge)

**eikon**

ÉCOLE PROFESSIONNELLE  
EN ARTS APPLIQUÉS

Rte Wilhelm Kaiser 13  
1700 Fribourg  
[www.eikon.ch](http://www.eikon.ch)

Tél. +41 26 305 46 86

[eikon@edufr.ch](mailto:eikon@edufr.ch)

 [eikon.fribourg](https://www.facebook.com/eikon.fribourg)

 [eikon.fribourg](https://www.instagram.com/eikon.fribourg)

 [eikon.fribourg](https://www.twitter.com/eikon.fribourg)